

AURIDA

**КОМПРЕССОРЫ ДЛЯ
СЕЛЬСКОХОЗЯЙСТВЕННОЙ
ТЕХНИКИ**

AIR COMPRESSORS
FOR AGRICULTURAL MACHINERY

2021 - 2022

WWW.AURIDA.LT



UAB Panevėžio Aurida с 1995 года продолжает традиции производства литовских автомобильных компрессоров, начатых производить более 60 лет назад. Исторически корни ремесла достигают до 1907 года, когда в городе Паневежис были основаны литейно-механические мастерские. Со временем эти мастерские выросли в завод по ремонту сельскохозяйственной техники, а в 1959 году здесь был собран первый литовский компрессор и это было начало производства автомобильных компрессоров.

Настоящее время *Panevėžio Aurida* производит более 60 разных моделей одно и двухцилиндровых компрессоров с рабочим объемом от 73 до 636 куб. см для грузовых автомобилей, автобусов и сельскохозяйственной техники. Наши изделия поставляются на сборочные конвейера автотехники и на рынки запасных частей разных стран.

Since 1995, *UAB Panevėžio Aurida* has continued the tradition of producing Lithuanian automotive compressors, which began to be produced more than 60 years ago. The company's historical roots date back to 1907, when foundry and mechanical workshops were founded in the city of Panevėžys. Over time the workshops were restructured into agricultural machinery repair shops, and progressed into automotive compressor making factory, where the first Lithuanian compressor was manufactured in 1959.

Panevėžio Aurida currently manufactures over 60 original models of compressors. The company's range consists of one and two cylinder compressors with 73 cm³ - 636 cm³ working capacity. What is more, compressors are designed for trucks, buses and agricultural machinery. Our products are supplied to automotive assembly plants and spare parts markets in various countries.

ДРУГИЕ УСЛУГИ OTHER SERVICES



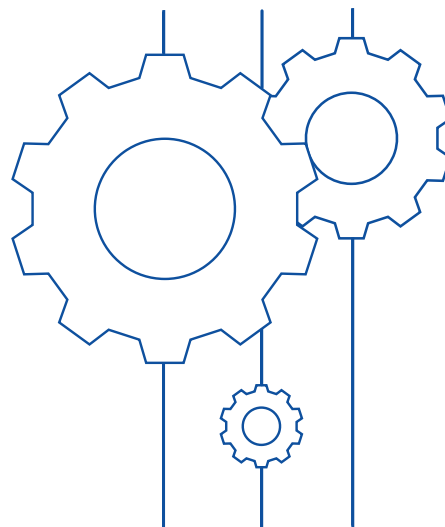
Выплавка и литье алюминия
Aluminium die casting



Механическая обработка деталей
Mechanical treatment of parts



Термическая обработка деталей
Thermal treatment of parts



СПИСОК | LIST

| | | | |
|---------------------------|----|------------------------------|-------|
| ОПИСАНИЕ СИМВОЛОВ/SYMBOLS | 3 | 2111-303 | 17 |
| 1111-201 | 4 | 161.3509012-01 | 18 |
| 1111-202 | 5 | 161.3509012-20-03 | 19 |
| 22.3509015 | 6 | 540-3509015 / 500-3509015-Б1 | 20 |
| 2111-200 | 7 | 16.3509012-02 | 21 |
| 2111-201 | 8 | 3122-202 | 22 |
| 2111-202 | 9 | 3122-203 | 23 |
| 2111-203 | 10 | 3122-204 | 24 |
| 2121-100 | 11 | 3122-205 | 25 |
| 2121-102 | 12 | 18.3509015-10 | 26 |
| 2111-100 | 13 | 4122-214 | 27 |
| 2111-300 | 14 | 4212-102 | 28 |
| 2111-301 | 15 | 4122-304 | 29 |
| 2111-302 | 16 | 4122-305 | 30 |
| | | ШКИВЫ / PULLEYS | 31-32 |
| | | РЕСИВЕР / AIR TANK | |

ОПИСАНИЕ СИМВОЛОВ | SYMBOLS

- 0** Всасывание воздуха / Inlet port
- 2** Нагнетание воздуха / Discharge port
- 81** Подвод масла / Oil supply
- 82** Отвод масла / Oil drain
- 91** Подвод охлаждающей жидкости / Coolant inlet
- 92** Отвод охлаждающей жидкости / Coolant outlet
- 4** Разгрузка / Governor port



1111-201



ТЕХНИЧЕСКИЕ ДАННЫЕ / TECHNICAL DATA

| | |
|--|------------------------|
| Число цилиндров Number of cylinders | 1 |
| Диаметр цилиндра Cylinder diameter | 65 mm |
| Ход поршня Piston stroke | 23 mm |
| Рабочий объем Sweep volume | 76 cm ³ |
| Производительность Delivery | 80 l/min |
| Номинальное давление Working pressure | 8 bar |
| Номинальная частота вращения Working speed | 3000 min ⁻¹ |
| Минимальное давление смазки The minimal lubricating pressure | 0,5 bar |
| Охлаждение воздушное Air cooling | |
| Масса Mass | 6,5 kg |



ВОЗМОЖНОЕ ПРИМЕНЕНИЕ / POSSIBLE APPLICATION:

CASE IH

Magnum 215, Magnum 245, Magnum 255,
Magnum 275, Magnum 305, Magnum 335,
MX 215, MX 245, MX 275, MX 305.



БАЗОВЫЙ ДВИГАТЕЛЬ / BASIC ENGINE:

CNH 8.3 L.



ВЗАИМОЗАМЕНЯЕМОСТЬ / REFERENCE:

601.17.905 (POLMO)
601.17.915 (POLMO)
87340869 (CNH).

0 **2** - M22x1.5

81 - M10x1

82 - M16x1.5



1111-202



ТЕХНИЧЕСКИЕ ДАННЫЕ / TECHNICAL DATA

| | |
|--|------------------------|
| Число цилиндров Number of cylinders | 1 |
| Диаметр цилиндра Cylinder diameter | 65 mm |
| Ход поршня Piston stroke | 23 mm |
| Рабочий объем Sweep volume | 76 cm ³ |
| Производительность Delivery | 80 l/min |
| Номинальное давление Working pressure | 8 bar |
| Номинальная частота вращения Working speed | 3000 min ⁻¹ |
| Минимальное давление смазки The minimal lubricating pressure | 0,5 bar |
| Охлаждение воздушное Air cooling | |
| Масса Mass | 6,5 kg |



ВОЗМОЖНОЕ ПРИМЕНЕНИЕ / POSSIBLE APPLICATION:

URSUS

3512, 4512, 4514, 2812.

MASSEY FERGUSON

MF 235, MF 255.



БАЗОВЫЙ ДВИГАТЕЛЬ / BASIC ENGINE:

PERKINS

2812, 3512, AD3.152, AD4.203, AG4.212.

URSUS - PERKINS

3520.

URSUS

3850, 4390.



ВЗАИМОЗАМЕНЯЕМОСТЬ / REFERENCE:

601.17.910 (POLMO)
911 004 725 0 (WABCO)
911 004 896 0 (WABCO)
911 004 986 7 (WABCO)
911 004 531 0 (WABCO)
911 004 806 0 (WABCO)
911 004 851 0 (WABCO)
6567003536M91
7003 536M91.

0 - Ø 14

2 - M22x1.5

81 - M10x1



22.3509015



ТЕХНИЧЕСКИЕ ДАННЫЕ / TECHNICAL DATA

| | |
|--|------------------------|
| Число цилиндров Number of cylinders | 1 |
| Диаметр цилиндра Cylinder diameter | 60 mm |
| Ход поршня Piston stroke | 38 mm |
| Рабочий объем Sweep volume | 107 cm ³ |
| Производительность Delivery | 120 l/min |
| Номинальное давление Working pressure | 8 bar |
| Номинальная частота вращения Working speed | 2000 min ⁻¹ |
| Минимальное давление смазки The minimal lubricating pressure | 0,5 bar |
| Охлаждение воздушное Air cooling | |
| Масса Mass | 8 kg |



ВОЗМОЖНОЕ ПРИМЕНЕНИЕ / POSSIBLE APPLICATION:

ЮМЗ (YUMZ)
6КЛ, 6КМ.



БАЗОВЫЙ ДВИГАТЕЛЬ / BASIC ENGINE:

ММЗ (MMZ)
Δ242-71, Δ65.



ВЗАИМОЗАМЕНЯЕМОСТЬ / REFERENCE:

ПК 155-30 (БЗА).

0 - Ø 18.8

2 - M22x1.5

81 - КГ 3/8"



2111-200



ТЕХНИЧЕСКИЕ ДАННЫЕ / TECHNICAL DATA

| | |
|--|------------------------|
| Число цилиндров Number of cylinders | 1 |
| Диаметр цилиндра Cylinder diameter | 75 mm |
| Ход поршня Piston stroke | 35 mm |
| Рабочий объем Sweep volume | 155 cm ³ |
| Производительность Delivery | 160 l/min |
| Номинальное давление Working pressure | 8 bar |
| Номинальная частота вращения Working speed | 2000 min ⁻¹ |
| Минимальное давление смазки The minimal lubricating pressure | 0,5 bar |
| Охлаждение воздушное Air cooling | |
| Масса Mass | 7 kg |



ВОЗМОЖНОЕ ПРИМЕНЕНИЕ / POSSIBLE APPLICATION:

VALTRA

600, 700, 800, 900, T154, T173, T202, T203, N82h, N92h, A75, A75n, A85, A85n, A95, A95n, A72, A82, A92, 6200*, 6300*, 6400*, 6250Hi*, 6350Hi*, 6750, 8800.

MASSEY FERGUSON

MF4435, MF4445, MF4455.

LINDNER

GEOTRAC 94, GEOTRAC 104, GEOTRAC 114, GEOTRAC 124, GEOTRAC 134.

STEYR

8080.



БАЗОВЫЙ ДВИГАТЕЛЬ / BASIC ENGINE:

STEYR

WD 411.90.

AGCO POWER

44 AWI, 49 AWI.

LINDNER

Perkins 1104D-E44TA.

VALTRA

SISU 420 DSRE, 33DTA, 44DTA.



ВЗАИМОЗАМЕНЯЕМОСТЬ / REFERENCE:

V36036000

LK1500 (KNORR-BREMSE)

LK1503 (KNORR-BREMSE)

LK1543 (KNORR-BREMSE)

LK1560 (KNORR-BREMSE).

0 **2** - M26x1.5 **81** - M10x1

82 - M22x1.5

* При монтаже с левой стороны двигателя /
Mounting on the left side of the engine.



2111-201



ТЕХНИЧЕСКИЕ ДАННЫЕ / TECHNICAL DATA

| | |
|--|------------------------|
| Число цилиндров Number of cylinders | 1 |
| Диаметр цилиндра Cylinder diameter | 75 mm |
| Ход поршня Piston stroke | 35 mm |
| Рабочий объем Sweep volume | 155 cm ³ |
| Производительность Delivery | 160 l/min |
| Номинальное давление Working pressure | 8 bar |
| Номинальная частота вращения Working speed | 2000 min ⁻¹ |
| Минимальное давление смазки The minimal lubricating pressure | 0,5 bar |
| Охлаждение воздушное Air cooling | |
| Масса Mass | 7 kg |



ВОЗМОЖНОЕ ПРИМЕНЕНИЕ / POSSIBLE APPLICATION:

CHALLENGER

MT525B, MT585D, MT655C, MT685C.

MASSEY FERGUSON

MF 1755, MF 5465, MF 5475, MF 6465, MF 6475, MF 6480, MF 6485, MF 6490, MF 6495, MF 6499, MF 6612, MF 6613, MF 6614, MF 6615, MF 6616, MF 7465, MF 7475, MF 7480, MF 7485, MF 7495, MF 7497, MF 7499, MF 7614, MF 7615, MF 7616, MF 7618, MF 7619, MF 7620, MF 7622, MF 7624, MF 7626, MF 8650, MF 8660, MF 8670, MF 8680, MF 8690, MF 8727, MF 8730, MF 8732, MF 8735, MF 8737.



БАЗОВЫЙ ДВИГАТЕЛЬ / BASIC ENGINE:

AGCO POWER 3.3l, AGCO POWER 4.4l.



ВЗАИМОЗАМЕНЯЕМОСТЬ / REFERENCE:

LK1518 (KNORR-BREMSE)
LK1519 (KNORR-BREMSE)
LK1553 (KNORR-BREMSE)
LK1559 (KNORR-BREMSE)
LK1573 (KNORR-BREMSE)
K014774
4286085M2
ACW2874760
84115116
4286085M1.

0 **2** - M26x1.5

81 - M10x1

82 - M22x1.5



2111-202



ТЕХНИЧЕСКИЕ ДАННЫЕ / TECHNICAL DATA

| | |
|--|------------------------|
| Число цилиндров Number of cylinders | 1 |
| Диаметр цилиндра Cylinder diameter | 75 mm |
| Ход поршня Piston stroke | 35 mm |
| Рабочий объем Sweep volume | 155 cm ³ |
| Производительность Delivery | 160 l/min |
| Номинальное давление Working pressure | 8 bar |
| Номинальная частота вращения Working speed | 2000 min ⁻¹ |
| Минимальное давление смазки The minimal lubricating pressure | 0,5 bar |
| Охлаждение воздушное Air cooling | |
| Масса Mass | 7 kg |



ВОЗМОЖНОЕ ПРИМЕНЕНИЕ / POSSIBLE APPLICATION:

VALTRA

N91c, N91h, N101c, N101h, N111c, N111h, N111eh, N121h, N121LS, N141H, N141LS, T121c, T121h, T131c, T131h, T151eh, T151tLS, T161c, T161h, T161LS, T171c, T171LS, T171h, T191h, T191LS.



БАЗОВЫЙ ДВИГАТЕЛЬ / BASIC ENGINE:

VALTRA

SISU 44DT, 44DTA, 44CWA, 44EWA, 66CTA, 74CTA.



ВЗАИМОЗАМЕНЯЕМОСТЬ / REFERENCE:

LK1311 (KNORR-BREMSE).

0

2

- M26x1.5

81

- M10x1

82

- M22x1.5



2111-203



ТЕХНИЧЕСКИЕ ДАННЫЕ / TECHNICAL DATA

| | |
|--|------------------------|
| Число цилиндров Number of cylinders | 1 |
| Диаметр цилиндра Cylinder diameter | 75 mm |
| Ход поршня Piston stroke | 35 mm |
| Рабочий объем Sweep volume | 155 cm ³ |
| Производительность Delivery | 160 l/min |
| Номинальное давление Working pressure | 8 bar |
| Номинальная частота вращения Working speed | 2000 min ⁻¹ |
| Минимальное давление смазки The minimal lubricating pressure | 0,5 bar |
| Охлаждение воздушное Air cooling | |
| Масса Mass | 7 kg |



ВОЗМОЖНОЕ ПРИМЕНЕНИЕ / POSSIBLE APPLICATION:

VALTRA - VALMET
8100, 8550, 8750.



БАЗОВЫЙ ДВИГАТЕЛЬ / BASIC ENGINE:

VALTRA
SISU 620D, 620DS, 620DWR, 620DWRE,
634D.



ВЗАИМОЗАМЕНЯЕМОСТЬ / REFERENCE:

V32944300
LK1311 (KNORR-BREMSE).

0

2

- M26x1.5

81

- M10x1

82

- M22x1.5



2121-100



ТЕХНИЧЕСКИЕ ДАННЫЕ / TECHNICAL DATA

| | |
|--|------------------------|
| Число цилиндров Number of cylinders | 1 |
| Диаметр цилиндра Cylinder diameter | 72 mm |
| Ход поршня Piston stroke | 38 mm |
| Рабочий объем Sweep volume | 155 cm ³ |
| Производительность Delivery | 144 l/min |
| Номинальное давление Working pressure | 5,88 bar |
| Номинальная частота вращения Working speed | 1350 min ⁻¹ |
| Минимальное давление смазки The minimal lubricating pressure | 0,5 bar |
| Охлаждение воздушное Air cooling | |
| Масса Mass | 7,6 kg |



ВОЗМОЖНОЕ ПРИМЕНЕНИЕ / POSSIBLE APPLICATION:

МТЗ (MTZ)

МТЗ-80 , 80.1, 80.3, 80Л, 80У, 80Х, 80Х.1, 82, 82.1, 82.2, 82.3, 82Л, 82П, 82Р, 82У, 90, 92, 92П, 100, 100Х, 102, 510, 510.1, 510Е, 512, 512.1, 512Е, 520, 522, 530, 550, 552, 570, 572, 592.2, 606, 626, 800, 806, 820, 820.2, 821, 821.2, 821.3, 826, 900, 906, 920, 920.2, 921, 921.2, 921.3, 922, 922.3, 923, 926, 950, 950.2, 952, 952.2, 1021, 1025, 1025.2, 1025.3, 1025.5, 1220, 1220.1, 1220.3, 1222В, 1222В3, 1522, 1523, 1523.3, 1523В, 1523В.3, 2022.

ЮМЗ (YUMZ)

ЮМЗ-6 АКМ40.

ЗТМ (ZTM)

60, 62.

ХТЗ (XTZ)

241К.20.

СЛОБОЖАНЕЦ (SLOBOZHANETZ)

ХТА-200-10, ХТА-250-10, ХТА-250-20, ХТА-300-03.



БАЗОВЫЙ ДВИГАТЕЛЬ / BASIC ENGINE:

ММЗ (MMZ)

Д240, Д242, Д243, Д243С, Д244, Д244С, Д245, Д245С, Д245.С2, Д245.С3, Д245.2С2, Д245.5С, Д245.5С2, Д245.5С3, Д245.7, Д245.7Е2, Д245.7Е3, Д245.12С, Д245.43С2, Д245.43С3, Д260.1, Д260.1С, Д260.1С2, Д260.1С3, Д260.2, Д260.2С, Д260.2С2, Д260.2С3, Д260.4С2, Д260.4С3, Д260.7С, Д260.9, Д262.2С2, Д262.1С2, Д262.С2.



ВЗАИМОЗАМЕНЯЕМОСТЬ / REFERENCE:

А29.05.000 (БЗА).



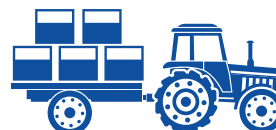
0 - Ø 18.5



2 - К 1/2"



81 - М10х1



2121-102



ТЕХНИЧЕСКИЕ ДАННЫЕ / TECHNICAL DATA

| | |
|--|------------------------|
| Число цилиндров Number of cylinders | 1 |
| Диаметр цилиндра Cylinder diameter | 72 mm |
| Ход поршня Piston stroke | 38 mm |
| Рабочий объем Sweep volume | 155 cm ³ |
| Производительность Delivery | 144 l/min |
| Номинальное давление Working pressure | 5,88 bar |
| Номинальная частота вращения Working speed | 1350 min ⁻¹ |
| Минимальное давление смазки The minimal lubricating pressure | 0,5 bar |
| Охлаждение воздушное Air cooling | |
| Масса Mass | 7,6 kg |



ВОЗМОЖНОЕ ПРИМЕНЕНИЕ / POSSIBLE APPLICATION:

МТЗ (MTZ)

1522, 1523, 1523.1, 1523B, 1523B.3.



БАЗОВЫЙ ДВИГАТЕЛЬ / BASIC ENGINE:

ММЗ (MMZ)

Д243, Д245, Д245С, Д245.7, Д245.7Е2, Д245.7Е3, Д245.7Е4, Д245.9, Д245.9Е2, Д245.9Е3, Д245.9Е4, Д245.12, Д245.12С, Д245.30Е2, Д245.30Е3, Д260.1, Д260.1S2, Д260.2, Д260.4S2.



ВЗАИМОЗАМЕНЯЕМОСТЬ / REFERENCE:

А29.05.000-06 (БЗА).

0 - Ø 18.5

2 - К 1/2"

81 - М10х1



2111-100



ТЕХНИЧЕСКИЕ ДАННЫЕ / TECHNICAL DATA

| | |
|--|------------------------|
| Число цилиндров Number of cylinders | 1 |
| Диаметр цилиндра Cylinder diameter | 75 mm |
| Ход поршня Piston stroke | 36 mm |
| Рабочий объем Sweep volume | 159 cm ³ |
| Производительность Delivery | 175 l/min |
| Номинальное давление Working pressure | 8 bar |
| Номинальная частота вращения Working speed | 2000 min ⁻¹ |
| Минимальное давление смазки The minimal lubricating pressure | 0,5 bar |
| Охлаждение воздушное Air cooling | |
| Масса Mass | 10,6 kg |



ВОЗМОЖНОЕ ПРИМЕНЕНИЕ / POSSIBLE APPLICATION:

NEW HOLLAND

8160, 8260, 8360, 8560, TM115, TM120, TM125, TM130, TM135, TM140, TM150, TM155, TM165, TM175, TM190.

CASE IH

MXM175, MXM190, MXM130, MXM140, MXM155.

JOHN DEERE

1550, 1750, 1850, 1950, 2250, 2450, 2650, 2650N, 2850, 3050, 3350, 3650, 8100, 8110, 8120, 8130, 8200, 8225R, 8230, 8245R, 8260R, 8270R, 8285R, 8295R, 8300, 8310R, 8320R, 8330, 8335R, 845R, 860R, 870R, 8400, 8430, 8530.

DEUTZ FAHR

DX series.



БАЗОВЫЙ ДВИГАТЕЛЬ / BASIC ENGINE:

DEUTZ

BF6L 913.

JOHN DEERE

Powertech 8.1 L, Powertech 6081, Powertech 6090.

NEW HOLLAND/CASE

675TA, TC 456.



ВЗАИМОЗАМЕНЯЕМОСТЬ / REFERENCE:

411 141 000 0 (WABCO)
411 142 003 0 (WABCO)
82003029 (OEM)
AL68237 (OEM)
RE58386
RE189197.

0 2 - M26x1.5

81 - M10x1

82 - M22x1.5



2111-300



ТЕХНИЧЕСКИЕ ДАННЫЕ / TECHNICAL DATA

| | |
|--|------------------------|
| Число цилиндров Number of cylinders | 1 |
| Диаметр цилиндра Cylinder diameter | 92 mm |
| Ход поршня Piston stroke | 30 mm |
| Рабочий объем Sweep volume | 199 cm ³ |
| Производительность Delivery | 230 l/min |
| Номинальное давление Working pressure | 8 bar |
| Номинальная частота вращения Working speed | 2000 min ⁻¹ |
| Минимальное давление смазки The minimal lubricating pressure | 0,5 bar |
| Охлаждение воздушное Air cooling | |
| Масса Mass | 8,8 kg |



ВОЗМОЖНОЕ ПРИМЕНЕНИЕ / POSSIBLE APPLICATION:

NEW HOLLAND

8160, 8260, 8360, 8560, TM115, TM120, TM125, TM130, TM135, TM140, TM150, TM155, TM165, TM175, TM190.

CASE IH

Maxxum MXM175, MXM190, MXM130, MXM140, MXM155.

JOHN DEERE

1550, 1750, 1850, 1950, 2250, 2450, 2650, 2850, 3050, 3350, 3650, 8100, 8110, 8120, 8130, 8200, 8220, 8225R, 8230, 8245R, 8260R, 8270R, 8285R, 8295R, 8300, 8310R, 8320R, 8330, 8335R, 8345R, 8360R, 8370R, 8400, 8420, 8430, 8520, 8530.

DEUTZ FAHR

DX series.



БАЗОВЫЙ ДВИГАТЕЛЬ / BASIC ENGINE:

DEUTZ

BF6L914.

JOHN DEERE

Powertech 8.1 L, Powertech 6081, Powertech 6090.

NEW HOLLAND/CASE IH

675TA, TC 456.



ВЗАИМОЗАМЕНЯЕМОСТЬ / REFERENCE:

411 141 000 0 (WABCO)
411 141 003 0 (WABCO)
04415517 (OEM)
4415517 (OEM)
82003029 (OEM)
AL68237 (OEM)
RE58386
RE189197.

0

2

- M26x1.5

81

- M10x1

82

- M22x1.5



2111-301



ТЕХНИЧЕСКИЕ ДАННЫЕ / TECHNICAL DATA

| | |
|--|------------------------|
| Число цилиндров Number of cylinders | 1 |
| Диаметр цилиндра Cylinder diameter | 92 mm |
| Ход поршня Piston stroke | 30 mm |
| Рабочий объем Sweep volume | 199 cm ³ |
| Производительность Delivery | 230 l/min |
| Номинальное давление Working pressure | 8 bar |
| Номинальная частота вращения Working speed | 2000 min ⁻¹ |
| Минимальное давление смазки The minimal lubricating pressure | 0,5 bar |
| Охлаждение воздушное Air cooling | |
| Масса Mass | 10,3 kg |



ВОЗМОЖНОЕ ПРИМЕНЕНИЕ / POSSIBLE APPLICATION:

JOHN DEERE

2054, 2104, 3200, 3215, 3220, 3800, 4630, 4700, 4710, 5070M, 5080M, 5090M, 5100M, 5430L, 6010, 6100, 6100SE, 6120, 6130, 6165J, 6180J, 6200, 6200SE, 6205J, 6210J, 6230, 6300, 6300SE, 6310, 6320, 6330, 6400, 6400SE, 6430, 6506, 6510, 6520, 6530, 6534, 6600, 6630, 6800, 6810, 6820, 6830, 6900, 6930, 6J-1704, 6J-1904, 6J-2104, 7430, 7530, SE6010, SE6020, SE6320, SE6510, SE6920, 7600, 7700, 7800, 7610, 7710, 7810 (USA), 8100, 8200, 8400, 8500, 8600.

CLAAS

ARION 640.



БАЗОВЫЙ ДВИГАТЕЛЬ / BASIC ENGINE:

JOHN DEERE

6068, 4039D, 4045H, 6404, 4TNE88, CD4039.



ВЗАИМОЗАМЕНЯЕМОСТЬ / REFERENCE:

411 141 001 0 (WABCO)
411 141 002 0 (WABCO)
411 141 004 0 (WABCO)
411 141 006 0 (WABCO)
AL78940 (OEM)
AZ78940 (OEM)
AL78940RE207012 (OEM)
04414768 (OEM)
4414768 (OEM)
AL111720 (OEM).

0

2

- M26x1.5

81

- M10x1

82

- M22x1.5

ДИАМЕТР ШКИВА / PULLEY DIAMETER

152 mm.



2111-302



ТЕХНИЧЕСКИЕ ДАННЫЕ / TECHNICAL DATA

| | |
|--|------------------------|
| Число цилиндров Number of cylinders | 1 |
| Диаметр цилиндра Cylinder diameter | 92 mm |
| Ход поршня Piston stroke | 30 mm |
| Рабочий объем Sweep volume | 199 cm ³ |
| Производительность Delivery | 230 l/min |
| Номинальное давление Working pressure | 8 bar |
| Номинальная частота вращения Working speed | 2000 min ⁻¹ |
| Минимальное давление смазки The minimal lubricating pressure | 0,5 bar |
| Охлаждение воздушное Air cooling | |
| Масса Mass | 8,8 kg |



ВОЗМОЖНОЕ ПРИМЕНЕНИЕ / POSSIBLE APPLICATION:

JOHN DEERE

5080R, 5090R, 5100R, 5620.

CASE IH

JX55, JX60, JX65, JX70, JX75, JX80, JX85, JX90, JX95, JX1070U, JX1080U, JX1090U, JX1100U, MAXXUM 5150.

NEW HOLLAND

T5040, T5050, T5060, T5070, TL80A, TL90A, TL100A.



БАЗОВЫЙ ДВИГАТЕЛЬ / BASIC ENGINE:

JOHN DEERE

4045.

CASE IH

CNH F5C.

IVECO

8035, 8045.

NEW HOLLAND

F4C E9484, NEF 4.5L.



ВЗАИМОЗАМЕНЯЕМОСТЬ / REFERENCE:

411 141 005 0 (WABCO)
411 141 007 0 (WABCO)
411 141 702 0 (WABCO)
RE196856 (OEM)
873317370 (OEM)
87340894
13200130045 (OEM)
87335550 (OEM)
G119880010010 (OEM)
1533327C1 (OEM).

0 **2** - M26x1.5

81 - M10x1

82 - M22x1.5



2111-303



ТЕХНИЧЕСКИЕ ДАННЫЕ / TECHNICAL DATA

| | |
|--|------------------------|
| Число цилиндров Number of cylinders | 1 |
| Диаметр цилиндра Cylinder diameter | 92 mm |
| Ход поршня Piston stroke | 30 mm |
| Рабочий объем Sweep volume | 199 cm ³ |
| Производительность Delivery | 230 l/min |
| Номинальное давление Working pressure | 8 bar |
| Номинальная частота вращения Working speed | 2000 min ⁻¹ |
| Минимальное давление смазки The minimal lubricating pressure | 0,5 bar |
| Охлаждение воздушное Air cooling | |
| Масса Mass | 8,8 kg |



ВОЗМОЖНОЕ ПРИМЕНЕНИЕ / POSSIBLE APPLICATION:

CASE IH

Puma 165, Puma 170, Puma 180, Puma 180 CVT, Puma 195, Puma 200, Puma 200 CVT, Puma 210, Puma 215, Puma 220, Puma 220 CVT, Puma 225, Puma 230, Puma 240 CVT;
MX230, MX135, MX200, MX240, MX150, MX175, MX210, MX100, MX255, MX220, MX110, MX180, MX270, MX120, MX285.

NEW HOLLAND

T7.220, T7.230, T7.235, T7.245, T7.250, T7.260, T7.270, T7030, T7040, T7050, T7060, T7070, T8010, T8020, T8030, T8040, T8050, TG210, TG125, TG230, TG245, TG255, TG275, TG285, TG305.

ХТЗ (ХТЗ)

248K20.

СЛОБОЖАНЕЦ (SLOVOZHANETZ)

ХТА-250-30.



БАЗОВЫЙ ДВИГАТЕЛЬ / BASIC ENGINE:

CASE IH

FTP 6.7L.

NEW HOLLAND

NEF 6.7L, CHN 6TAA, CDC 8.3L.



ВЗАИМОЗАМЕНЯЕМОСТЬ / REFERENCE:

411 141 010 0 (WABCO)
411 141 703 0 (WABCO)
841845620 (OEM)
228439A1 (OEM).

- 0** - M26x1.5
- 2** - M26x1.5
- 81** - M10x1
- 82** - M22x1.5



161.3509012-01



ТЕХНИЧЕСКИЕ ДАННЫЕ / TECHNICAL DATA

| | |
|--|------------------------|
| Число цилиндров Number of cylinders | 2 |
| Диаметр цилиндра Cylinder diameter | 60 mm |
| Ход поршня Piston stroke | 38 mm |
| Рабочий объем Sweep volume | 214 cm ³ |
| Производительность Delivery | 201 l/min |
| Номинальное давление Working pressure | 8 bar |
| Номинальная частота вращения Working speed | 2000 min ⁻¹ |
| Минимальное давление смазки The minimal lubricating pressure | 0,5 bar |
| Охлаждение жидкостное Water cooling | |
| Масса Mass | 13,5 kg |



ВОЗМОЖНОЕ ПРИМЕНЕНИЕ / POSSIBLE APPLICATION:

РОСТСЕЛЬМАШ (ROSTSELMASH)
PCM 181 "TORUM-740", PCM 142 "Acros-530".



БАЗОВЫЙ ДВИГАТЕЛЬ / BASIC ENGINE:

ЯМЗ (YAMZ)
7511, 238БК.



ВЗАИМОЗАМЕНЯЕМОСТЬ / REFERENCE:

5336-3509012-K181 (Б3А).

0 2 - КГ 3/8"

81 - КГ 1/8"

91 92 - КГ 3/8"



161.3509012-20-03



ТЕХНИЧЕСКИЕ ДАННЫЕ / TECHNICAL DATA

| | |
|--|------------------------|
| Число цилиндров Number of cylinders | 2 |
| Диаметр цилиндра Cylinder diameter | 60 mm |
| Ход поршня Piston stroke | 38 mm |
| Рабочий объем Sweep volume | 214 cm ³ |
| Производительность Delivery | 270 l/min |
| Номинальное давление Working pressure | 8 bar |
| Номинальная частота вращения Working speed | 2000 min ⁻¹ |
| Минимальное давление смазки The minimal lubricating pressure | 0,5 bar |
| Охлаждение жидкостное Water cooling | |
| Масса Mass | 11,5 kg |



ВОЗМОЖНОЕ ПРИМЕНЕНИЕ / POSSIBLE APPLICATION:

СЛАБОЖАНЕЦ
ХТА-250-10.



БАЗОВЫЙ ДВИГАТЕЛЬ / BASIC ENGINE:

ММЗ
Д-262.2S2.



ВЗАИМОЗАМЕНЯЕМОСТЬ / REFERENCE:

5336-3509012-10-03 (Б3А).

0 2 - КГ 3/8"

81 - КГ 1/8"

91 92 - КГ 3/8"



540-3509015 / 500-3509015-Б1



ТЕХНИЧЕСКИЕ ДАННЫЕ / TECHNICAL DATA

| | |
|--|------------------------|
| Число цилиндров Number of cylinders | 2 |
| Диаметр цилиндра Cylinder diameter | 60 mm |
| Ход поршня Piston stroke | 38 mm |
| Рабочий объем Sweep volume | 214 cm ³ |
| Производительность Delivery | 201 l/min |
| Номинальное давление Working pressure | 8 bar |
| Номинальная частота вращения Working speed | 2000 min ⁻¹ |
| Минимальное давление смазки The minimal lubricating pressure | 0,5 bar |
| Охлаждение жидкостное Water cooling | |
| Масса Mass | 13 kg |



ВОЗМОЖНОЕ ПРИМЕНЕНИЕ / POSSIBLE APPLICATION:

ПТЗ (PTZ)

К-700, К701, К-702, К-703, К-744-Р1.

ЧСДМ

Д3-98В, А-120, В-138, В-140, В-160.

ХТЗ (XTZ)

Т-150К,
150К-09.172.00,
150К-09.172.10,
242К.20.

СЛОБОЖАНЕЦ (SLOVOZHANETZ)

ХТА-220-2, ХТА-220-10.

МоАЗ (MoAZ)

40484, 40481, 6014.



БАЗОВЫЙ ДВИГАТЕЛЬ / BASIC ENGINE:

ЯМЗ (YAMZ)

236, 238.



ВЗАИМОЗАМЕНЯЕМОСТЬ / REFERENCE:

5336-3509012 (Б3А).

0 2 - КГ 3/8"

81 - КГ 1/8"

91 92 - КГ 3/8"



16.3509012-02



ТЕХНИЧЕСКИЕ ДАННЫЕ / TECHNICAL DATA

| | |
|--|------------------------|
| Число цилиндров Number of cylinders | 2 |
| Диаметр цилиндра Cylinder diameter | 60 mm |
| Ход поршня Piston stroke | 38 mm |
| Рабочий объем Sweep volume | 214 cm ³ |
| Производительность Delivery | 201 l/min |
| Номинальное давление Working pressure | 8 bar |
| Номинальная частота вращения Working speed | 2000 min ⁻¹ |
| Минимальное давление смазки The minimal lubricating pressure | 0,5 bar |
| Охлаждение жидкостное Water cooling | |
| Масса Mass | 13 kg |



ВОЗМОЖНОЕ ПРИМЕНЕНИЕ / POSSIBLE APPLICATION:

СЛОБОЖАНЕЦ (SLOBOZHANETZ)
ХТА-200, ХТА-250-10.



БАЗОВЫЙ ДВИГАТЕЛЬ / BASIC ENGINE:

ММЗ (MMZ)

Д245.9, Д245.9Е2, Д249.5Е3, Д-260.4, Д-262.2S2, 260.5С, 260.12Е2, 260.12Е3, 263Е3.



ВЗАИМОЗАМЕНЯЕМОСТЬ / REFERENCE:

5336-3509012-02 (Б3А).

2

91

92

- КГ 3/8"

81

- M10x1



3122-202



ТЕХНИЧЕСКИЕ ДАННЫЕ / TECHNICAL DATA

| | |
|--|------------------------|
| Число цилиндров Number of cylinders | 1 |
| Диаметр цилиндра Cylinder diameter | 80 mm |
| Ход поршня Piston stroke | 45 mm |
| Рабочий объем Sweep volume | 225 cm ³ |
| Производительность Delivery | 245 l/min |
| Номинальное давление Working pressure | 8 bar |
| Номинальная частота вращения Working speed | 2620 min ⁻¹ |
| Минимальное давление смазки The minimal lubricating pressure | 0,5 bar |
| Охлаждение жидкостное Water cooling | |
| Масса Mass | 10,4 kg |



ВОЗМОЖНОЕ ПРИМЕНЕНИЕ / POSSIBLE APPLICATION:

ПТЗ (PTZ)

К-424 "Премиум", К-424 "Премиум 1".

РОСТСЕЛЬМАШ (ROSTSELMASH)

S300 "NOVA 340", KSU-1 (комбайн/harvester).

ХТЗ (XTZ)

243K.20.



БАЗОВЫЙ ДВИГАТЕЛЬ / BASIC ENGINE:

ЯМЗ (YAMZ)

534, 536.



ВЗАИМОЗАМЕНЯЕМОСТЬ / REFERENCE:

LK3894 (KNORR-BREMSE)
5340.3509010-20 (OEM).

0 - M26x1.5

2 - M22x1.5

91 92 - КГ 3/8"



3122-203



ТЕХНИЧЕСКИЕ ДАННЫЕ / TECHNICAL DATA

| | |
|--|------------------------|
| Число цилиндров Number of cylinders | 1 |
| Диаметр цилиндра Cylinder diameter | 80 mm |
| Ход поршня Piston stroke | 45 mm |
| Рабочий объем Sweep volume | 225 cm ³ |
| Производительность Delivery | 245 l/min |
| Номинальное давление Working pressure | 8 bar |
| Номинальная частота вращения Working speed | 2620 min ⁻¹ |
| Минимальное давление смазки The minimal lubricating pressure | 0,5 bar |
| Охлаждение жидкостное Water cooling | |
| Масса Mass | 10,4 kg |



ВОЗМОЖНОЕ ПРИМЕНЕНИЕ / POSSIBLE APPLICATION:

ПТЗ (PTZ)

К-424 "Премиум", К-424 "Премиум 1".

РОСТСЕЛЬМАШ (ROSTSELMASH)

S300 "NOVA 340", KSU-1.

ХТЗ (XTZ)

243К.20.



БАЗОВЫЙ ДВИГАТЕЛЬ / BASIC ENGINE:

ЯМЗ (YAMZ)

534, 536.



ВЗАИМОЗАМЕНЯЕМОСТЬ / REFERENCE:

LK3881 (KNORR-BREMSE)
5340.3509010-10 (OEM).

0 - M26x1.5

2 - M22x1.5

81 - M10x1

91 92 - КГ 3/8"



3122-204



ТЕХНИЧЕСКИЕ ДАННЫЕ / TECHNICAL DATA

| | |
|--|------------------------|
| Число цилиндров Number of cylinders | 1 |
| Диаметр цилиндра Cylinder diameter | 80 mm |
| Ход поршня Piston stroke | 45 mm |
| Рабочий объем Sweep volume | 225 cm ³ |
| Производительность Delivery | 245 l/min |
| Номинальное давление Working pressure | 8 bar |
| Номинальная частота вращения Working speed | 2000 min ⁻¹ |
| Минимальное давление смазки The minimal lubricating pressure | 0,5 bar |
| Охлаждение жидкостное Water cooling | |
| Масса Mass | 11,5 kg |



ВОЗМОЖНОЕ ПРИМЕНЕНИЕ / POSSIBLE APPLICATION:

FENDT

716, 718, 720, 724, Vario 700S4, Vario 800S4.

DEUTZ FAHR

Agrotron 6 series, Agrotron 7 series, 6xxx series, 7xxx series.

MTЗ (MTZ)

2822ДЦ, 3022ДЦ.1, 3022ДЦ, 3522.

АГРОТЕХМАШ (AGROTECHMASH)

TERRION ATM 7360, TERRION ATM 5280, TERRION ATM 4200, TERRION ATM 3180M.

ХТЗ (XTZ)

17021.

СЛОБОЖАНЕЦ (SLOVOZHANETZ)

ХТА-250-21.

CLAAS

ATLES 9000 series.



БАЗОВЫЙ ДВИГАТЕЛЬ / BASIC ENGINE:

DEUTZ

TCD 6.1 L6, BFM 1013, BFM 2012, TCD 2012 L06, TCD 2013 L06 2V, TCD 2013 L06, TDC 2013 L06 4V, BF6M 1013FC, BF 6M 2012 C, BF 6L 1013 FC, BF4M 1013FC, TDC 2012 L06.



ВЗАИМОЗАМЕНЯЕМОСТЬ / REFERENCE:

LK3866 (KNORR-BREMSE)

LK3866 (KNORR-BREMSE)

04283559

04298359

04294781.

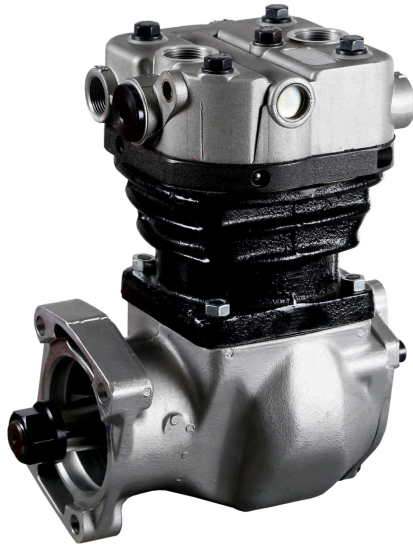
0 **2** - M26x1.5

81 - M10x1

91 **92** - M16x1.5



3122-205



ТЕХНИЧЕСКИЕ ДАННЫЕ / TECHNICAL DATA

| | |
|--|------------------------|
| Число цилиндров Number of cylinders | 1 |
| Диаметр цилиндра Cylinder diameter | 88 mm |
| Ход поршня Piston stroke | 37 mm |
| Рабочий объем Sweep volume | 225 cm ³ |
| Производительность Delivery | 245 l/min |
| Номинальное давление Working pressure | 8 bar |
| Номинальная частота вращения Working speed | 2000 min ⁻¹ |
| Минимальное давление смазки The minimal lubricating pressure | 0,5 bar |
| Охлаждение жидкостное Water cooling | |
| Масса Mass | 10,5 kg |



ВОЗМОЖНОЕ ПРИМЕНЕНИЕ / POSSIBLE APPLICATION:

FENDT

Favorit 816, Favorit 818, Favorit 822, Favorit 824, Favorit 900, Favorit 916, Favorit 920, Favorit 924, Favorit 926, Favorit 930.



БАЗОВЫЙ ДВИГАТЕЛЬ / BASIC ENGINE:

MAN 6.9L, MAN D0826, D0836LE505, D0836LE506, D0836LE510.



ВЗАИМОЗАМЕНЯЕМОСТЬ / REFERENCE:

F926880010010
LK3826 (KNORR-BREMSE)
51 54101 7231.

0 2 - M26x1.5

81 - M10x1

91 92 - M22x1



18.3509015-10



ТЕХНИЧЕСКИЕ ДАННЫЕ / TECHNICAL DATA

| | |
|--|------------------------|
| Число цилиндров Number of cylinders | 1 |
| Диаметр цилиндра Cylinder diameter | 92 mm |
| Ход поршня Piston stroke | 46 mm |
| Рабочий объем Sweep volume | 306 cm ³ |
| Производительность Delivery | 373 l/min |
| Номинальное давление Working pressure | 8 bar |
| Номинальная частота вращения Working speed | 2000 min ⁻¹ |
| Минимальное давление смазки The minimal lubricating pressure | 0,5 bar |
| Охлаждение жидкостное Water cooling | |
| Масса Mass | 10 kg |



ВОЗМОЖНОЕ ПРИМЕНЕНИЕ / POSSIBLE APPLICATION:

ПТЗ (PTZ)

К-744, К-700, К-703М, К-744Р1, К-744Р2, К-744Р3, К-744Р4.



БАЗОВЫЙ ДВИГАТЕЛЬ / BASIC ENGINE:

ТМЗ (TMZ)

8424, 8481, 8421.10, 8421.10-02, 8421.10-04, 8481.10-11, 8481.10, 8481.10-02, 8481.10-04, 8482, 8482.10.



ВЗАИМОЗАМЕНЯЕМОСТЬ / REFERENCE:

АМ.3509015-11 (АЙК)
АМ.3509015-03 (АЙК)
LP 3999 (KNORR-BREMSE)
ПК-306 (БЗА).

0 2 - M26x1.5

81 - M10x1

91 92 - M22x1.5



4122-214



ТЕХНИЧЕСКИЕ ДАННЫЕ / TECHNICAL DATA

| | |
|--|------------------------|
| Число цилиндров Number of cylinders | 1 |
| Диаметр цилиндра Cylinder diameter | 92 mm |
| Ход поршня Piston stroke | 50 mm |
| Рабочий объем Sweep volume | 332 cm ³ |
| Производительность Delivery | 410 l/min |
| Номинальное давление Working pressure | 8 bar |
| Номинальная частота вращения Working speed | 2000 min ⁻¹ |
| Минимальное давление смазки The minimal lubricating pressure | 0,5 bar |
| Охлаждение жидкостное Water cooling | |
| Масса Mass | 11 kg |



ВОЗМОЖНОЕ ПРИМЕНЕНИЕ / POSSIBLE APPLICATION:

ПТЗ (PTZ)

К-744, К-700, К-703М, К-744Р1, К-744Р2, К-744Р3, К-744Р4.



БАЗОВЫЙ ДВИГАТЕЛЬ / BASIC ENGINE:

ТМЗ (TMZ)

8424, 8481, 8421.10, 8421.10-02, 8421.10-04, 8481.10-11, 8481.10, 8481.10-02, 8481.10-04, 8482, 8482.10.



ВЗАИМОЗАМЕНЯЕМОСТЬ / REFERENCE:

АМ.3509015-11 (АЙК)

АМ.3509015-03 (АЙК)

LP 3999 (KNORR-BREMSE)

ПК-306 (БЗА).

0 2 - M26x1.5

81 - M10x1

91 92 - M22x1.5



4212-102



ТЕХНИЧЕСКИЕ ДАННЫЕ / TECHNICAL DATA

| | |
|--|------------------------|
| Число цилиндров Number of cylinders | 2 |
| Диаметр цилиндра Cylinder diameter | 75 mm |
| Ход поршня Piston stroke | 38 mm |
| Рабочий объем Sweep volume | 336 cm ³ |
| Производительность Delivery | 345 l/min |
| Номинальное давление Working pressure | 8 bar |
| Номинальная частота вращения Working speed | 2000 min ⁻¹ |
| Минимальное давление смазки The minimal lubricating pressure | 0,5 bar |
| Охлаждение жидкостное Water cooling | |
| Масса Mass | 16,6 kg |



ВОЗМОЖНОЕ ПРИМЕНЕНИЕ / POSSIBLE APPLICATION:

ПТЗ (PTZ)
К-708УДМ.



БАЗОВЫЙ ДВИГАТЕЛЬ / BASIC ENGINE:

ЯМ238НД5.

0 2 - M26x1.5

91 92 - M22x1.5



4122-304



ТЕХНИЧЕСКИЕ ДАННЫЕ / TECHNICAL DATA

| | |
|--|------------------------|
| Число цилиндров Number of cylinders | 1 |
| Диаметр цилиндра Cylinder diameter | 85 mm |
| Ход поршня Piston stroke | 62 mm |
| Рабочий объем Sweep volume | 352 cm ³ |
| Производительность Delivery | 420 l/min |
| Номинальное давление Working pressure | 8 bar |
| Номинальная частота вращения Working speed | 2000 min ⁻¹ |
| Минимальное давление смазки The minimal lubricating pressure | 0,5 bar |
| Охлаждение жидкостное Water cooling | |
| Масса Mass | 15 kg |



ВОЗМОЖНОЕ ПРИМЕНЕНИЕ / POSSIBLE APPLICATION:

ПТЗ (PTZ)

К-744 Р2 «Премиум», К-744 Р3 «Премиум»,
К-744 Р4 «Премиум».

РОСТСЕЛЬМАШ (ROSTSELMASH)

TORUM 750, TORUM 785.



БАЗОВЫЙ ДВИГАТЕЛЬ / BASIC ENGINE:

MERCEDES-BENZ

OM457 LA, OM460 LA.



ВЗАИМОЗАМЕНЯЕМОСТЬ / REFERENCE:

412 352 027 0 (WABCO)
457 130 67 15 (OEM).

0 - M30x1.5

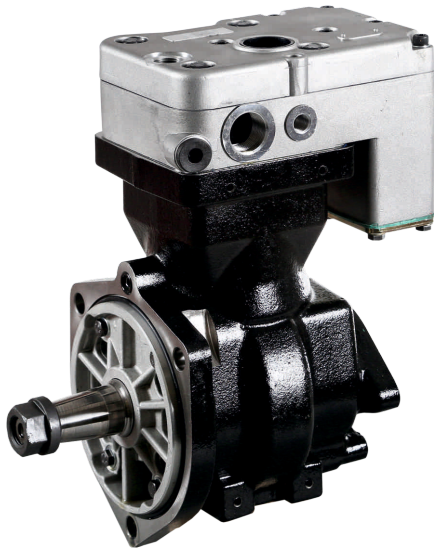
2 - M26x1.5

91 92 - M16x1.5

4 - M12x1.5



4122-305



ТЕХНИЧЕСКИЕ ДАННЫЕ / TECHNICAL DATA

| | |
|--|------------------------|
| Число цилиндров Number of cylinders | 1 |
| Диаметр цилиндра Cylinder diameter | 85 mm |
| Ход поршня Piston stroke | 62 mm |
| Рабочий объем Sweep volume | 352 cm ³ |
| Производительность Delivery | 420 l/min |
| Номинальное давление Working pressure | 8 bar |
| Номинальная частота вращения Working speed | 2000 min ⁻¹ |
| Минимальное давление смазки The minimal lubricating pressure | 0,5 bar |
| Охлаждение жидкостное Water cooling | |
| Масса Mass | 11 kg |



ВОЗМОЖНОЕ ПРИМЕНЕНИЕ / POSSIBLE APPLICATION:

NEW HOLLAND

T8 series, T9 series (тракторы/tractors).
CR6.80, CR6.90, CR6.80, CR6090, CR7.90,
CR7090, CR8.90, CR9.90, CR9040, CR9060,
CR9065, CR9070, CR9080, CR9090, CX8.80
CX8070, CX8080, CX8090, FR9040, FR9050,
FR9060, FR9090 (комбайны/harvesters).

CASE IH

AXIAL Flow 6130, AXIAL Flow 6140, AXIAL Flow 7120,
AXIAL Flow 7130, AXIAL Flow 7140, AXIAL Flow 7230,
AXIAL Flow 7240, AXIAL Flow 8120, AXIAL Flow 8230,
AXIAL Flow 8240, AXIAL Flow 9230, AXIAL Flow 9240
(комбайны/harvesters).

Magnum 235, Magnum 250, Magnum 260,
Magnum 2654, Magnum 280, Magnum 290,
Magnum 310, Magnum 315, Magnum 3154,
Magnum 335, Magnum 340, Magnum 370,
Magnum 380 (тракторы /tractors).

CLAAS

AXION 900, AXION 920, AXION 930, AXION 940,
AXION 950.



БАЗОВЫЙ ДВИГАТЕЛЬ / BASIC ENGINE:

FPT Cursor 9.



ВЗАИМОЗАМЕНЯЕМОСТЬ / REFERENCE:

3801.018
41211219
41211220
504308489
84307299
87520365
412 352 008 0 (WABCO)
412 352 020 0 (WABCO).

0 **2** - M26x1.5 **4** - M12x1.5

91 **92** - M18x1.5

ШКИВЫ | PULLEYS / РЕСИВЕР | AIR TANK

№ / No. 500-35090130-12



Диаметр шкива 172 mm
Outside diameter

Конусность 1:8
Cone angle

Диаметр начала конуса 23.2 mm
Bore diameter

Тип ремня V 14x10
Belt series

Расстояния от начала конуса до оси ремня 3 mm
Distance between cone and belt axis

№ / No. 3112130-40



Диаметр шкива 180 mm
Outside diameter

Конусность 1:5
Cone angle

Диаметр начала конуса 24.5 mm
Bore diameter

Тип ремня V 2x 11x10
Belt series

Расстояния от начала конуса до оси ремня 30 mm
Distance between cone and belt axis

№ / No. 16.35090130



Диаметр шкива 144 mm
Outside diameter

Конусность 1:8
Cone angle

Диаметр начала конуса 23.2 mm
Bore diameter

Тип ремня V 14x10
Belt series

Расстояния от начала конуса до оси ремня 3 mm
Distance between cone and belt axis

№ / No. 3112130-60



Диаметр шкива 155 mm
Outside diameter

Конусность 1:5
Cone angle

Диаметр начала конуса 24.5 mm
Bore diameter

Тип ремня V 11x10
Belt series

Расстояния от начала конуса до оси ремня 41 mm
Distance between cone and belt axis

№ / No. 157КД-3509130



Диаметр шкива 220 mm
Outside diameter

Конусность 1:8
Cone angle

Диаметр начала конуса 23.2 mm
Bore diameter

Тип ремня V 11x10
Belt series

Расстояния от начала конуса до оси ремня 1.5 mm
Distance between cone and belt axis

№ / No. 3112130-50



Диаметр шкива 180 mm
Outside diameter

Конусность 1:5
Cone angle

Диаметр начала конуса 24.5 mm
Bore diameter

Тип ремня Poly V-belt 7PK
Belt series

ШКИВЫ | PULLEYS / РЕСИВЕР | AIR TANK

№ / No. 157K-3509130



Диаметр шкива 224 mm
Outside diameter

Конусность 1:8
Cone angle

Диаметр начала конуса 23.2 mm
Bore diameter

Тип ремня V 16x11
Belt series

Расстояния от начала конуса до оси ремня -3 mm
Distance between cone and belt axis

№ / No. 2111130-10



Диаметр шкива 152 mm
Outside diameter

Конусность 1:5
Cone angle

Диаметр начала конуса 25 mm
Bore diameter

Тип ремня 8PK
Belt series

Возможное применение John Deere
Fits to John Deere

Ресивер / Air tank



Объём 20 l
Capacity

КОНТАКТЫ | CONTACTS



UAB Panevėžio Aurida
Pramonės g. 8, LT-35100
Panevėžys
Литва / Lithuania



+370 45 50 20 02



info@aurida.lt



www.aurida.lt



panevezio.aurida



aurida.lt



2021
2022